

Trafic Général

Le Trafic en 2023

Sur la base des manifestes Cargo que les consignataires ont transmis au Conseil National des Chargeurs du Togo (CNCT) et à la Société d'Exploitation du Guichet Unique pour le Commerce Extérieur (SEGUCE) du Togo, l'Observatoire National des Transports (ONT) publie le Bulletin statistique maritime relatif à l'année 2023.

Les échanges maritimes du Togo sont passés de quatre millions huit cent trente-sept mille soixante-quatre (4 837 064) tonnes en 2022 à six millions cinq cent soixante-un mille trois cent quarante-cinq (6 561 345) tonnes en 2023 soit une augmentation du trafic de 36%.

Par contre, le trafic en transit a régressé de 12% passant de quatre millions dix-huit mille quatre cent cinquante-huit (4 018 458) tonnes en 2022 à trois millions cinq cent vingt-cinq mille cent dix-sept (3 525 117) tonnes en 2023.

Le trafic global du Port Autonome de Lomé (transbordement compris) est passé de dix-sept millions cinq cent quatre-vingt-dix-sept mille neuf cent cinquante (17 597 950) tonnes en 2022 à dix-huit millions neuf cent mille cent cinquante-huit (18 900 158) tonnes en 2023 soit une hausse de 7%.

Parmi les partenaires du commerce maritime togolais cette année, l'Inde se positionne en première place avec 1 008 449 tonnes soit 15,37% du trafic général au détriment de la Belgique, premier en 2022 et qui se retrouve à la troisième place avec 439 601 tonnes soit 6,70%. La Chine, deuxième avec 671 207 tonnes soit 10,23% du trafic ; l'Inde, L'Espagne, quatrième avec 438 531 tonnes soit 6,68% du trafic.

Les marchandises générales exportées d'un poids total d'un million quatre cent soixante-huit mille deux cent cinquante-quatre (1 468 254) tonnes ont été essentiellement consignées en 2023 par :

MSC TOGO avec 806 835 tonnes soit 54,59% du trafic export ;

CMA CGM TOGO avec 278 118 tonnes soit 18,82% du trafic export ;

MAERSK TOGO avec 184 778 tonnes soit 12,50% du trafic export ;

PIL TOGO avec 130 459 tonnes soit 8,83% du trafic export.

Les armements les plus sollicités pour réaliser ce trafic sont :

MSC Line (98,72%) à destination de la façade atlantique de l'Europe (Portugal, Façade atlantique de la France et de l'Espagne) ;

MSC Line (88,49%), Maersk Line (10,78%) à destination de l'Europe du nord ;

MSC Line (60,72%), CMA CGM Line (35,05%), Maersk Line (3,20%) à destination de la Méditerranée (Façade méditerranéenne de la France & de l'Espagne, Italie, Grèce, Yougoslavie...) ;

MSC Line (82,92%) et Maersk Line (5,08%) à destination de l'Amérique ;

MSC Line (52,59%), CMA CGM Line (22,07%), Maersk Line (11,49%), Pacific International Line (10,79%) à destination de l'Asie et Océanie.

CMA CGM Line (49,84%), MSC Line (23,63%), Grimaldi Line (6,57%) à destination de l'Afrique ;

Les marchandises générales importées d'un poids total d'un million neuf cent dix mille six cent quatre vingt cinq (2 472 769) tonnes ont été essentiellement consignées par :

MSC TOGO avec 1 046 738 tonnes soit 42,33% du trafic import;
MAERSK TOGO avec 559 412 tonnes soit 22,62% du trafic import ;
STCM avec 203 034 tonnes soit 8,21% du trafic import ;
CMA CGM TOGO avec 150 167 tonnes soit 6,07% du trafic import
PIL TOGO avec 126 864 tonnes soit 5,13%.

Les chargeurs ont surtout sollicité pour transporter leurs marchandises générales en provenance de :

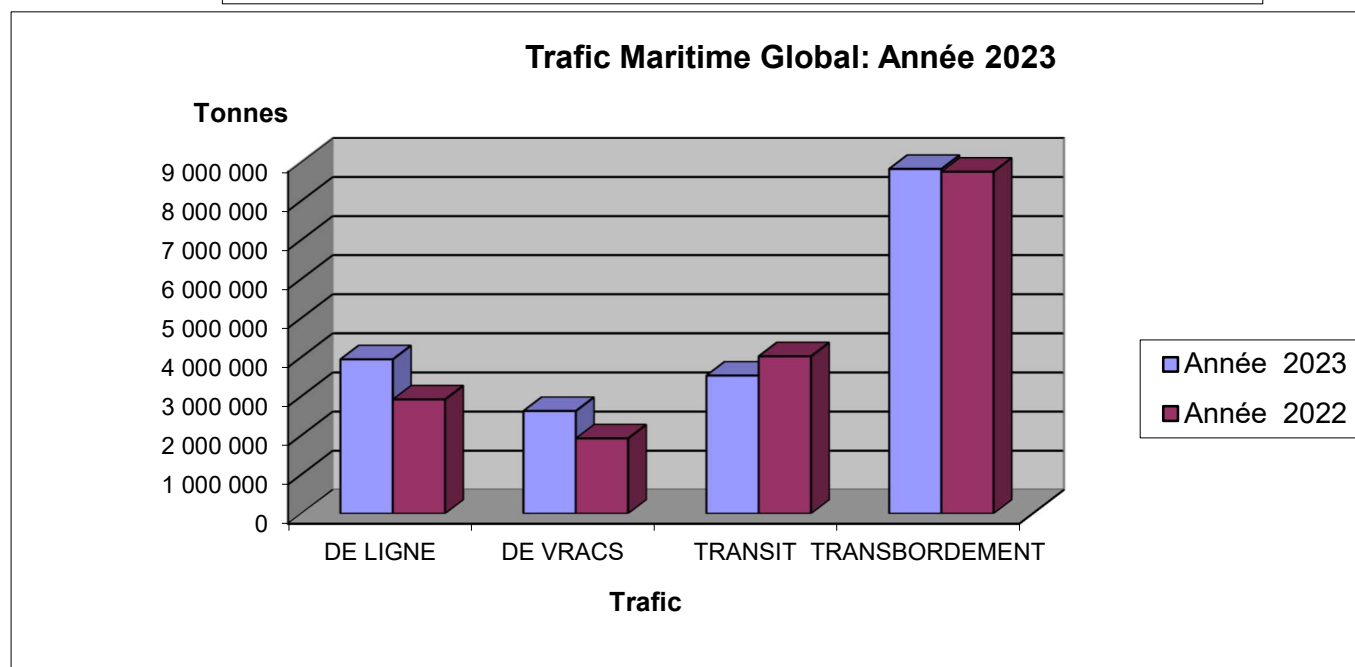
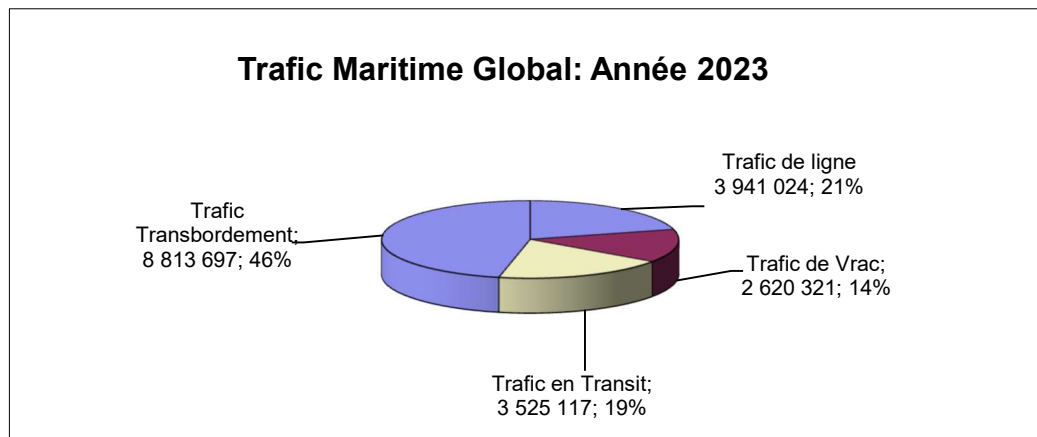
L'Europe Atlantique: MSC Line (63,06%), CMA CGM Line (24,68%), Grimaldi (5,02%);
L'Europe du Nord: MSC Line (36,82), Grimaldi Line (15,44%), CMA CGM Line (10,35%), Sallaum Lines (6,77%);
La Méditerranée : Maersk Line (59,11%), CMA CGM Line (15,45%), MSC Line (13,40%), Maritime United Operator (2,81%);
L'Amérique: MSC Line (24,18%), CMA CGM Line (12,18%); Maersk Line (7,161%), Grimaldi Line (3,07%);
L'Asie et Océanie: MSC Line (55,52%), Maersk Line (16,71%), CMA CGM Line (9,66%), Pacific International Line (9,13%);
L'Afrique: Maersk Line (23,04%), MSC Line (18,92%), CMA CGM Line (13,16%);

Les marchandises en vrac (solides et liquides) importées d'un poids total de deux millions six cent dix mille quatre cent cinquante-quatre (2 610 454) tonnes ont été consignées essentiellement par :

Oil & Marine Agencies (OMA) avec 1 270 113 tonnes soit 48,65% du trafic import des vracs ;
Adefa Shipping avec 499 870 tonnes soit 19,15% du trafic import des vracs ;
R – Logistic Togo avec 199 132 tonnes soit 7,63% du trafic import vracs.

TRAFIC MARITIME GLOBAL
PERIODE : ANNEE 2023

TRAFICS		Année 2023	Année 2022	ECART	TAUX DE VARIATION (en %)
		En Tonne			
DE LIGNE	TOTAL	3 941 024	2 916 925	1 024 099	35%
	IMPORT	2 472 769	1 972 864	499 906	17%
	EXPORT	1 468 254	944 061	524 193	18%
DE VRACS	TOTAL	2 620 321	1 920 140	700 181	36%
	IMPORT	2 610 454	1 914 469	695 984	36%
	EXPORT	9 867	5 670	4 197	0%
NATIONAL	TOTAL	6 561 345	4 837 064	1 724 280	36%
	IMPORT	5 083 223	3 887 333	1 195 890	25%
	EXPORT	1 478 121	949 731	528 390	11%
TRANSIT	TOTAL	3 525 117	4 018 458	-493 341	-12%
	IMPORT	3 341 365	3 815 408	- 474 042	-12%
	EXPORT	183 751	203 050	- 19 299	0%
TRANSBORDEMENT	TOTAL	8 813 697	8 742 428	71 268	1%
	IMPORT	8 813 688	8 742 428	71 259	1%
	EXPORT	9		9	0%
GLOBAL	TOTAL	18 900 158	17 597 950	1 302 208	7%
	IMPORT	17 238 276	16 445 169	793 107	5%
	EXPORT	1 661 882	1 152 781	509 101	3%



ETAT RECAPITULATIF DES REALISATIONS PAR CONSIGNATAIRE
PERIODE : ANNEE 2023

TRAFICS CONSIGNATAIRES	IMPORT (en tonnes)				EXPORT (en tonnes)				Total (en tonnes)		
	Vracs	Cont+conv +Roul.	Total	En %	Vracs	Cont+Conv +Roul.	Total	En %	Imp+Exp	En %	Rappel 2022
ADEFA SHIPPING	499 870,235		499 870,235	9,83%					499 870,235	7,62%	267 476
AQUA MARINE		22 252,444	22 252,444	0,44%					22 252,444	0,34%	39 063
ATLANTIC SHIPPING TOGO		6 534,130	6 534,130	0,13%					6 534,130	0,10%	11 129
BRIGHTNESS MARITIME AG.	108 906,229		108 906,229	2,14%					108 906,229	1,66%	23 264
BOLLORE TRANSP&LOGISTICS TG	52 763,638	31 023,627	83 787,265	1,65%		24 137,270	24 137,270	1,63%	107 924,535	1,64%	82 860
CIAT	155 529,730		155 529,730	3,06%					155 529,730	2,37%	139 338
CMA CGM TOGO		150 166,513	150 166,513	2,95%		278 118,190	278 118,190	18,82%	428 284,703	6,53%	352 312
COTOTRAC		58 180,035	58 180,035	1,14%					58 180,035	0,89%	30 596
SEA LINK		1 004,242	1 004,242	0,02%					1 004,242	0,02%	
CTR SARL	630,000	4 078,368	4 708,368	0,09%					4 708,368	0,07%	5 293
DADDO MARITIME	5 000,000		5 000,000	0,10%					5 000,000	0,08%	8 800
DIAMOND SHIP. SERVICE	2 959,865		2 959,865	0,06%					2 959,865	0,05%	42
GRIMALDI TOGO		69 534,863	69 534,863	1,37%		5 157,372	5 157,372	0,35%	74 692,235	1,14%	94 960
GROUPE SOMATRANS INTL	12 979,541		12 979,541	0,26%					12 979,541	0,20%	
MITRACO-TOGO	90 873,580		90 873,580	1,79%					90 873,580	1,38%	55 057
MAERSK-TOGO		559 412,181	559 412,181	11,01%		184 777,935	184 777,935	12,50%	744 190,116	11,34%	663 243
MSC TOGO		1 046 737,799	1 046 737,799	20,59%		806 835,007	806 835,007	54,59%	1 853 572,806	28,25%	879 152
NAVITRANS AFRICA-TG		32 162,790	32 162,790	0,63%		7 467,494	7 467,494	0,51%	39 630,284	0,60%	84 707
OIL AND MARINE AGENCIES	1 270 112,606		1 270 112,606	24,99%					1 270 112,606	19,36%	1 030 057
PIL TOGO		126 863,645	126 863,645	2,50%		130 459,313	130 459,313	8,83%	257 322,958	3,92%	174 857
PORTSIDE-TOGO		18 918,850	18 918,850	0,37%					18 918,850	0,29%	
R-LOGISTIC TOGO	199 132,265	11 692,287	210 824,552	4,15%	9 867,208	4 589,287	14 456,495	0,98%	225 281,047	3,43%	233 366
STE AFRIC.D'AFRETEM MARITI.						2 027,086	2 027,086	0,14%	2 027,086	0,03%	1 637
SAGA-TOGO		47 345,135	47 345,135	0,93%		8 208,958	8 208,958	0,56%	55 554,093	0,85%	43 650

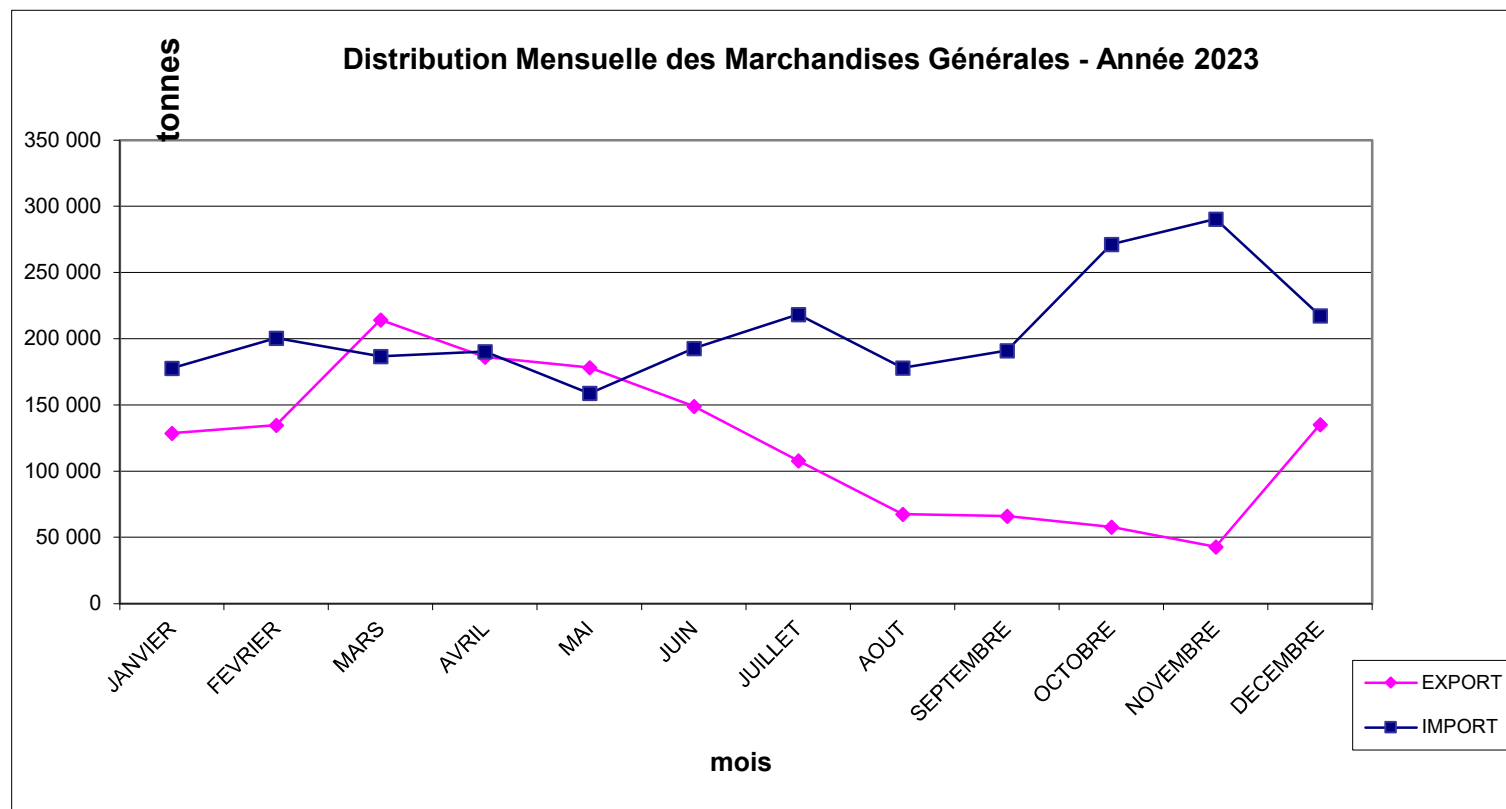
Suite à la page suivante

Suite de la page précédente

TRAFICS CONSIGNATAIRES	IMPORT (en tonnes)				EXPORT (en tonnes)				Total (en tonnes)		
	Vracs	Cont+conv +Roul.	Total	En %	Vracs	Cont+Conv +Roul.	Total	En %	Imp+Exp	En %	Rappel 2022
STE HAWA						5 155,649	5 155,649	0,35%	5 155,649	0,08%	967
SOKA SHIPPING AND LOGISTICS	95 000,605		95 000,605	1,87%					95 000,605	1,45%	64 196
STCM		203 034,353	203 034,353	3,99%					203 034,353	3,09%	244 899
TAAL		74 771,427	74 771,427	1,47%		10 661,860	10 661,860	0,72%	85 433,287	1,30%	129 232
UMAT	3 277,887		3 277,887	0,06%					3 277,887	0,05%	39 286
UNITED WONDER MARINE SARL		6 944,897	6 944,897	0,14%					6 944,897	0,11%	1 546
WEST ATLANTIC PORT SCE LTD	66 588,688		66 588,688	1,31%					66 588,688	1,01%	43 980
AUTRES CONSIGNATAIRES	46 828,853	2 111,906	48 940,759	0,96%		658,787	658,787	0,04%	49 599,546	0,76%	92 099
TOTAL GENERAL	2 610 453,722	2 472 769,492	5 083 223,214	100%	9 867,208	1 468 254,208	1 478 121,416	100%	6 561 344,630	100%	4 837 064

**DISTRIBUTION MENSUELLE DES TRAFICS
DE MARCHANDISES GENERALES (Transit & Vrats Exclus)
PERIODE : ANNEE 2023**

PERIODE	TRAFIC CONVENT		TRAFIC CONTENEURISE								TRAFIC ROULIER		TRAFIC TOTAL				
	En tonnes		EXPORT			IMPORT					En Tonnes		En Tonnes			En %	Rappel 2022
	EXPORT	IMPORT	20'	40'	45'	En Tonne	20'	40'	45'	En Tonne	EXPORT	IMPORT	EXPORT	IMPORT	EXP+IMP		
JAN.	503,262	44 384,927	5 036	38	727	128 149,283	2 807	308	2 903	126 650,282	0,950	6 558,655	128 653,495	177 593,864	306 247,359	7,77%	312 305
FEV.	204,323	77 422,20	5 239	4	591	134 161,162	2 619	355	2 357	115 300,535	236,367	7 812,112	134 601,852	200 534,851	335 136,703	8,50%	284 319
MARS	10 924,294	39 585,94	8 044	10	706	203 332,501	3 640	283	2 575	141 303,048	19,369	5 823,484	214 276,164	186 712,476	400 988,640	10,17%	299 698
AVRIL	267,612	30 289,99	5 831	14	1 859	185 883,658	3 844	265	2 802	152 869,560	96,297	7 078,077	186 247,567	190 237,626	376 485,193	9,55%	260 549
MAI	283,858	2 393,89	5 102	18	2 660	177 932,155	3 609	300	3 080	151 255,706	4,200	5 160,646	178 220,213	158 810,245	337 030,458	8,55%	231 019
JUIN	307,767	22 644,16	4 032	39	1 905	148 395,604	4 217	280	3 006	165 074,464	170,198	4 896,203	148 873,569	192 614,829	341 488,398	8,66%	284 119
JUIL.	227,652	30 239,60	3 096	6	802	107 561,638	4 713	231	3 262	181 338,284	192,296	6 727,459	107 981,586	218 305,343	326 286,929	8,28%	244 233
AOUT	271,416	16 255,09	2 185	4	432	67 214,543	3 866	339	2 993	158 398,812	49,652	3 274,109	67 535,611	177 928,008	245 463,619	6,23%	221 542
SEPT.	242,290	15 550,24	2 533	109	371	65 593,130	4 254	279	3 219	169 756,508	144,871	5 604,334	65 980,291	190 911,082	256 891,373	6,52%	173 907
OCT.	4 494,064	18 005,72	1 789	109	546	53 375,704	6 594	369	4 251	248 955,907	6,419	4 351,803	57 876,187	271 313,433	329 189,620	8,35%	210 956
NOV.	210,235	61 017,81	1 760	78	136	42 733,999	5 571	358	4 271	224 996,320		4 430,691	42 944,234	290 444,819	333 389,053	8,46%	144 825
DEC.	577,409	21 187,08	5 202	182	464	134 440,808	4 682	438	3 800	189 813,438	45,222	6 362,394	135 063,439	217 362,916	352 426,355	8,94%	249 453
TOTAL	18 514,182	378 976,661	49 849	611	11 199	1 448 774,185	50 416	3 805	38 519	2 025 712,864	965,841	68 079,967	1 468 254,208	2 472 769,492	3 941 023,700	100%	2 916 925



**REPARTITION DU TRAFIC MARITIME DU TOGO PAR PAYS (Vracs Inclus)
PERIODE : ANNEE 2023**

TRAFICS	IMPORT	EXPORT	TOTAL	En %	Rappel 2022
PAYS	En Tonnes				
AFRIQUE DU SUD	48 890,113	385,539	49 275,652	0,75%	58647,673
ALGERIE	53 361,227	1 190,306	54 551,533	0,83%	79245,582
ALLEMAGNE	44 570,121	2 052,348	46 622,469	0,71%	34240,325
ANGOLA	76 847,700	4 289,113	81 136,813	1,24%	25523,266
ARABIE SAOUDITE	66 346,387	4 499,703	70 846,090	1,08%	56516,228
ARGENTINE	1 329,070		1 329,070	0,02%	30993,31
AUSTRALIE	1 165,092		1 165,092	0,02%	1530,445
BANGLADESH	26,827	499,016	525,843	0,01%	2218,338
BELGIQUE	418 620,392	20 980,550	439 600,942	6,70%	639089,93
BENIN	834,593	760,511	1 595,104	0,02%	9306,19
BRESIL	176 521,140		176 521,140	2,69%	165058,691
BULGARIE	283,619	515,560	799,179	0,01%	276,549
CAMEROUN	145,417	25 562,782	25 708,199	0,39%	22277,647
CANADA	80 291,133	32 434,626	112 725,759	1,72%	112936,393
CHILI	2 627,241		2 627,241	0,04%	969,777
CHINE	547 101,282	124 105,746	671 207,028	10,23%	595425,965
CONGO		1 542,176	1 542,176	0,02%	2232,809
CONGO DEMOCRATIQUE	2 061,133	110,944	2 172,077	0,03%	22,777
COREE DU SUD	26 940,582	6 470,624	33 411,206	0,51%	18917,655
COTE D'IVOIRE	26 599,310	164,871	26 764,181	0,41%	30841,827
CROATIE	582,247		582,247	0,01%	282,221
DANEMARK	1 707,038		1 707,038	0,03%	1034,066
EGYPTE	336 715,192	8,260	336 723,452	5,13%	139955,522
EMIRATS ARABES UNIS	24 218,845	609,474	24 828,319	0,38%	35706,044
EQUATEUR	433,498		433,498	0,01%	179,41
ESPAGNE	413 812,513	24 718,587	438 531,100	6,68%	331902,807
ETATS-UNIS	163 208,785	58 552,568	221 761,353	3,38%	200613,886
FINLANDE	485,849	12,720	498,569	0,01%	390,783
FRANCE	159 018,338	32 916,940	191 935,278	2,93%	125214,843

Suite à la page suivante

Suite de la page précédente

PAYS	IMPORT	EXPORT	TOTAL	En %	Rappel 2022
GABON	537,190	9 050,125	9 587,315	0,15%	5994,58
GHANA	2 519,171	1 794,966	4 314,137	0,07%	10814,939
GRECE	24 165,114	551,890	24 717,004	0,38%	58038,868
GUINEE	13,186	681,857	695,043	0,01%	4086,882
GUINEE EQUATORIALE	2 029,377	3 040,899	5 070,276	0,08%	2462,285
HONG KONG	1 520,342	112,910	1 633,252	0,02%	1853,722
INDE	462 874,519	545 574,810	1 008 449,329	15,37%	413511,829
INDONESIE	75 192,937	899,090	76 092,027	1,16%	69163,284
IRLANDE	2 567,381	221,020	2 788,401	0,04%	1242,86
ISRAEL	7 153,531	179,116	7 332,647	0,11%	7705,489
ITALIE	33 172,172	25 999,269	59 171,441	0,90%	41937,99
JAPON	2 245,725	894,922	3 140,647	0,05%	54088,71
KENYA	572,367	460,992	1 033,359	0,02%	760,317
KOWEIT	6 345,540		6 345,540	0,10%	29495,083
LIBAN	3 107,733	49,060	3 156,793	0,05%	2150,345
LIBERIA	982,563	135,175	1 117,738	0,02%	119,033
LITHUANIA	50 063,984		50 063,984	0,76%	717,229
MALAISIE	262 386,783	3 882,995	266 269,778	4,06%	129202,56
MALTE	15 019,294		15 019,294	0,23%	543,829
MAROC/ MOROCCO	202 357,888	7 467,891	209 825,779	3,20%	175154,168
MAURITANIE	28 187,563	12,980	28 200,543	0,43%	23571,159
MEXIQUE	11 575,180		11 575,180	0,18%	4101,675
MOZAMBIQUE	91 254,046	83,954	91 338,000	1,39%	89483,615
NEPAL		948,249	948,249	0,01%	0
NIGERIA	7 876,043	10 783,386	18 659,429	0,28%	29096,846
NORVEGE	34 249,038		34 249,038	0,52%	28710,565
NOUVELLE ZELANDE	3 154,654		3 154,654	0,05%	604,771
OMAN	37 435,601	229,397	37 664,998	0,57%	30073,126
PAKISTAN	171 540,911	145 335,351	316 876,262	4,83%	11963,879
PAYS BAS /NETHERLANDS	23 318,173	8 135,534	31 453,707	0,48%	54010,517
PEROU	691,930		691,930	0,01%	56,81
POLOGNE	57 209,801	30,360	57 240,161	0,87%	49366,384
PORTUGAL	5 407,010	51,676	5 458,686	0,08%	5206,637

Suite à la page suivante

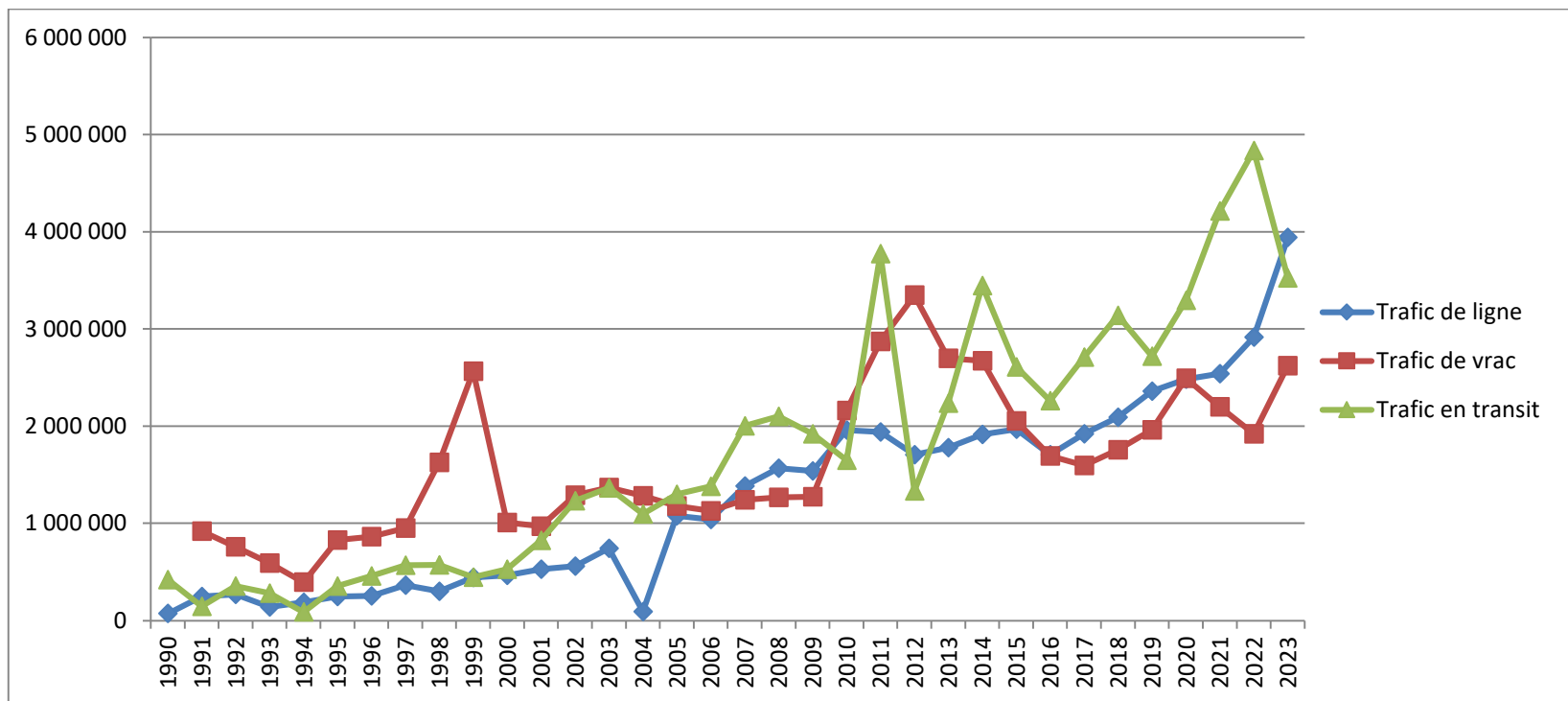
Suite de la page précédente

PAYS	IMPORT	EXPORT	TOTAL	En %	Rappel 2022
QATAR	4 704,860	1,995	4 706,855	0,07%	2201,21
ROUMANIE	6 327,550		6 327,550	0,10%	787,423
ROYAUME UNI	50 062,888	2 269,885	52 332,773	0,80%	57871,132
RUSSIE	328 445,953		328 445,953	5,01%	134180,805
SAO-TOME & PRINCIPE		2 317,680	2 317,680	0,04%	2163,714
SENEGAL	33 589,160	6 213,907	39 803,067	0,61%	25519,478
SIERRA LEONE	156,420	1 547,730	1 704,150	0,03%	1966,589
SINGAPOUR / SINGAPORE	21 003,155	126 722,812	147 725,967	2,25%	129307,642
SLOVAQUIE	286,418		286,418	0,00%	0
SLOVENIE	426,745		426,745	0,01%	528,536
SRILANKA	272,239	181 443,418	181 715,657	2,77%	130447,858
SUEDE	857,732		857,732	0,01%	52,37
TAIWAN	2 986,664	706,270	3 692,934	0,06%	9778,535
TANZANIE	44 006,295	123,340	44 129,635	0,67%	505,733
THAILANDE /THAILAND	29 064,218	568,390	29 632,608	0,45%	10502,284
TUNISIE	13 102,875	6,560	13 109,435	0,20%	10050,879
TURQUIE /TURKEY	199 572,954	14 448,372	214 021,326	3,26%	147763,063
URUGUAY	754,170		754,170	0,01%	5878,75
VENEZUELA	1 103,681		1 103,681	0,02%	1005,885
VIETNAM	36 346,500	31 470,297	67 816,797	1,03%	28969,667
AUTRES PAYS	8 681,306	1 289,922	9 971,228	0,15%	80741,753
TOTAL GENERAL	5 083 223,214	1 478 121,416	6 561 344,630	100%	4 837 064,251

EVOLUTION DES TRAFICS : DE 2000 A 2023

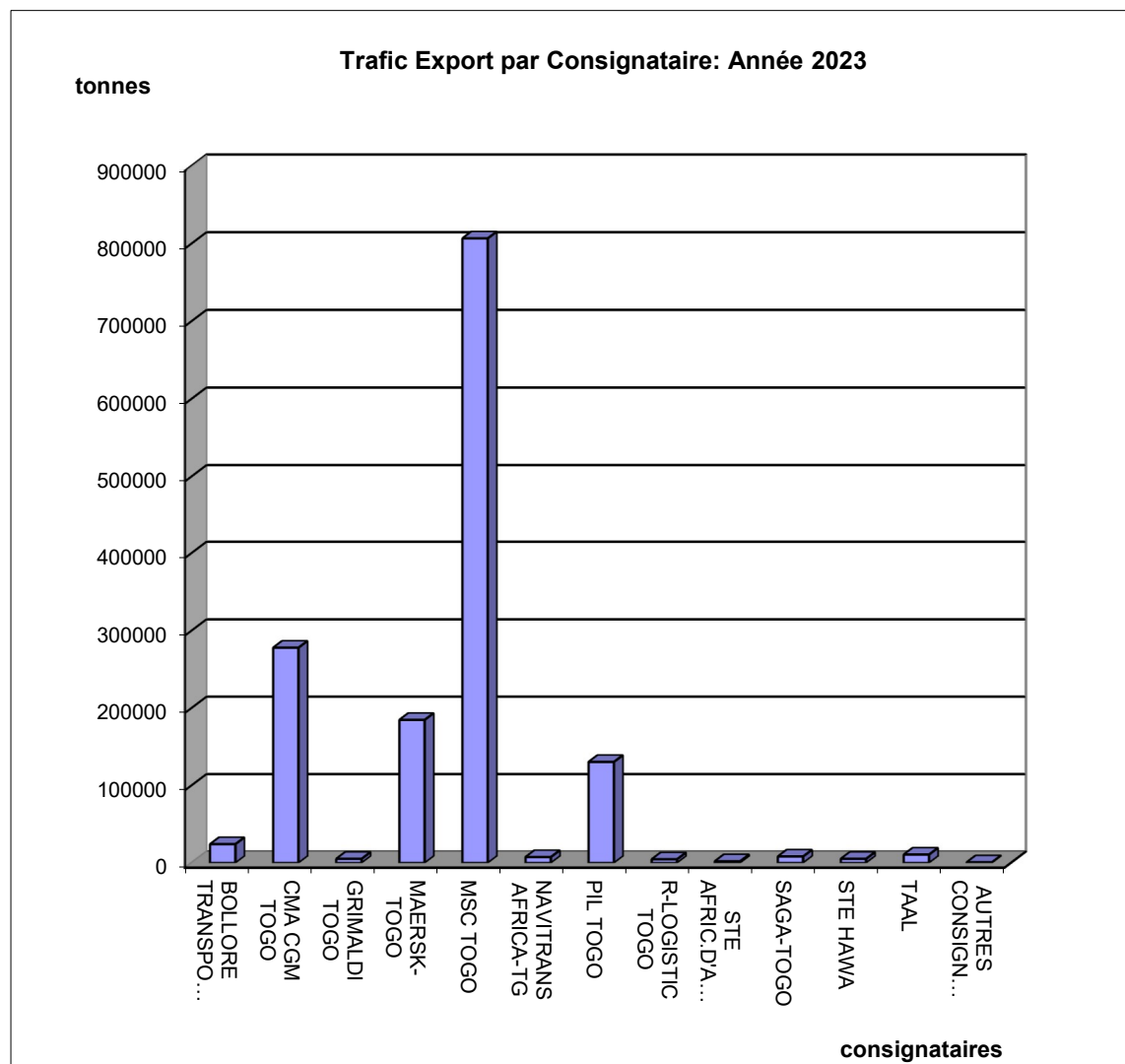
Années	Trafic de lignes	Trafic de vracs	Trafic en Transit
2000	466 169	1008309	526 504
2001	527 894	970 658	825 816
2002	558 747	1 289 617	1 232 754
2003	741 844	1 367 489	1 363 518
2004	91 480	1 281 881	1 097 484
2005	1 076 841	1 179 411	1 298 643
2006	1 040 848	1 128 236	1 380 778
2007	1 383 382	1 241 711	2 003 491
2008	1 566 556	1 265 605	2 100 576
2009	1 539 487	1 273 189	1 921 623
2010	1 959 249	2 160 362	1 650 525
2011	1 939 609	2 872 145	3 773 159
2012	1705470	3 347 565	1 334 156
2013	1 777 843	2 699 008	2 236 742
2014	1 915 668	2 672 061	3 446 059
2015	1 968 769	2 054 659	2 608 619
2016	1 706 650	1 692 059	2 260 954
2017	1 919 586	1 595 788	2 708 717
2018	2 089 801	1 754 987	3 141 074
2019	2 359 859	1 960 838	2 719 504
2020	2 481 353	2 493 145	3 294 046
2021	2 539 015	2 198 853	4 214 734
2022	2 916 925	1 920 140	4 837 064
2023	3 941 024	2 620 321	3 525 117

EVOLUTION DES TRAFICS : DE 2000 à 2023



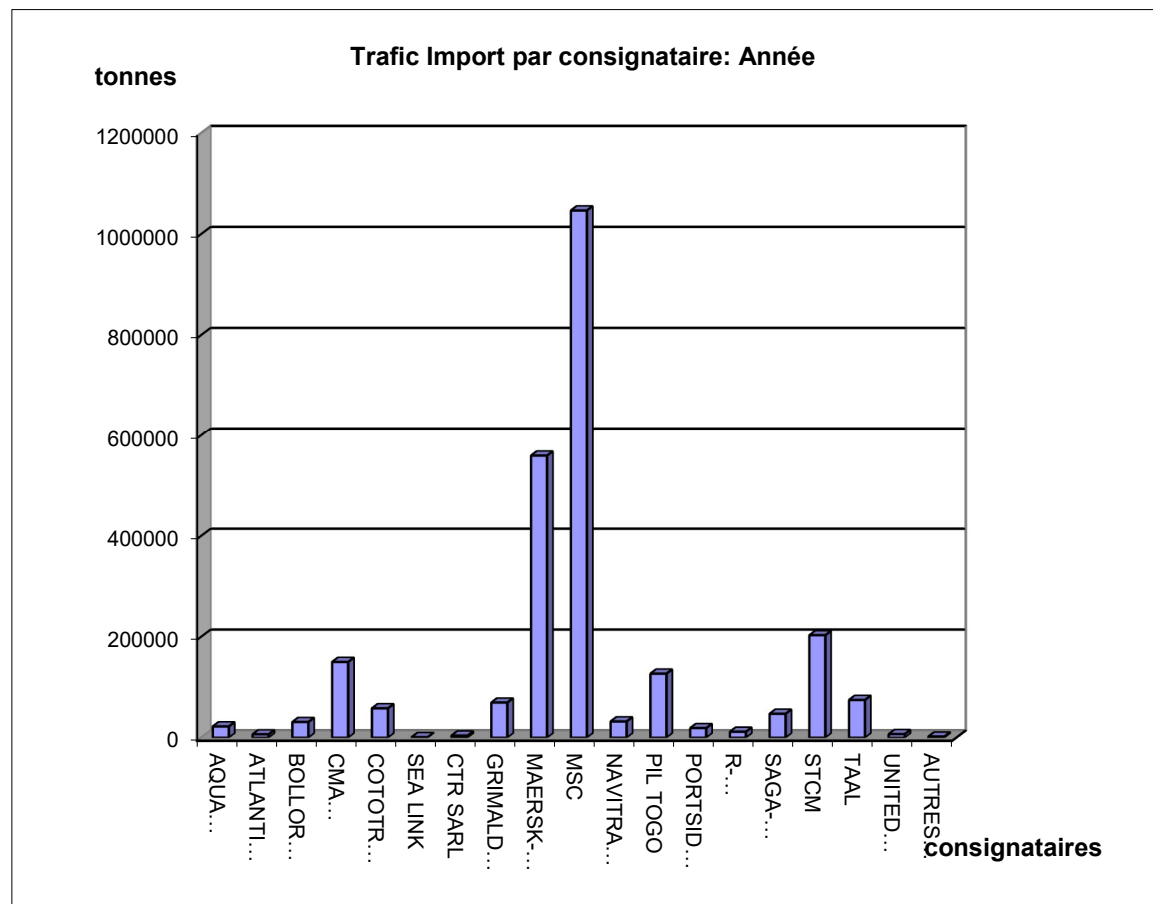
Trafic Export: Réalisations annuelles par consignataire (Transit & Vrats exclus)
PERIODE : ANNEE 2023

Consignataires	Export (en Tonnes)	Rappel 2022
BOLLORE TRANSP.&LOGISTICS TG	24 137,270	36 636
CMA CGM TOGO	278 118,190	204 637
GRIMALDI TOGO	5 157,372	14 354
MAERSK-TOGO	184 777,935	191 771
MSC TOGO	806 835,007	399 149
NAVITRANS AFRICA-TG	7 467,494	17 014
PIL TOGO	130 459,313	55 716
R-LOGISTIC TOGO	4 589,287	1 067
STE AFRIC.D'AFRETEMT MARITIME	2 027,086	1 637
SAGA-TOGO	8 208,958	9 096
STE HAWA	5 155,649	967
TAAL	10 661,860	-
AUTRES CONSIGNATAIRES	658,787	12 018
Total Général	1 468 254,208	944 060,767



Trafic Import: Réalisations annuelles par consignataire (Transit & Vrac exclus)
PERIODE : ANNEE 2023

Consignataires	Import (en Tonnes)	Rappel 2022
AQUA MARINE	22 252,444	39 063
ATLANTIC SHIPPING TOGO	6 534,130	11 129
BOLLORE TRANSP.&LOGISTICS TG	31 023,627	44 135
CMA CGM TOGO	150 166,513	147 675
COTOTRAC	58 180,035	30 596
SEA LINK	1 004,242	-
CTR SARL	4 078,368	5 293
GRIMALDI TOGO	69 534,863	80 606
MAERSK-TOGO	559 412,181	463 476
MSC	1 046 737,799	480 004
NAVITRANS AFRICA-TOGO SARL	32 162,790	67 693
PIL TOGO	126 863,645	119 141
PORTSIDE-TOGO	18 918,850	-
R-LOGISTIC TOGO	11 692,287	14 750
SAGA-TOGO	47 345,135	34 554
STCM	203 034,353	244 899
TAAL	74 771,427	129 232
UNITED WONDER MARINE SARL	6 944,897	1 546
AUTRES CONSIGNATAIRES	2 111,906	59 073
Total Général	2 472 769,492	1 972 864,061



**ETAT RECAPITULATIF DES REALISATIONS PAR MANUTENTIONNAIRE
NATIONAL ET TRANSIT
PERIODE : ANNEE 2023**

MANUTENTIONNAIRES	Vracs liquides	Vracs solides	Convention.	Conteneurs				Rouliers		TOTAL
				(20')	(40')	(45')	Poids (en T)	Nbre	Poids	Tonnes
										-
PAL	1 905 304,005	2 088 258,147	457 443,842					36	504,129	4 451 510,12
TOGO TERMINAL			26 361,328	55 279	4 448	49 529	2 399 071,806	29	426,323	2 425 859,46
LOME MULTIPURPOSE TERMINAL		108 718,186	387 798,542	411	112	105	2 667,971	36 774	98 719,074	597 903,77
TERMINAUX CONVENT. DE LOME			18 170,050			5	83,602	0		18 253,65
LOME CONTAINER TERMINAL (LCT)			2 875,576	82 731	2 329	25 729	2 589 835,499	0		2 592 711,08
				1			20,200	0		20,20
EN ATTENTE DE PRECISION			30,630					14	124,902	155,53
TOTAL	1 905 304,005	2 196 976,333	892 679,968	138 422	6 889	75 368	4 991 679,078	36 853	99 774,428	10 086 413,812