

# Trafic Général

## Le Trafic en 2017

Sur la base des manifestes Cargo que les consignataires ont transmis au Conseil National des Chargeurs du Togo (CNCT), l'Observatoire National des Transports (ONT) publie le Bulletin statistique maritime de l'année 2017:

Les échanges commerciaux du Togo par voie maritime sont passés de trois millions trois cent quatre-vingt-huit mille (3 398 000) tonnes en l'an 2016 à trois millions quatre cent quatre-vingt-seize mille (3 496 000) en 2017 soit une légère hausse des échanges de 3%.

Le trafic en transit a progressé de 19% passant de deux millions deux cent soixante mille (2 260 000) tonnes en 2016 à deux millions six cent- quatre-vingt - neuf mille (2 689 000) tonnes en 2017.

Le trafic global du Port Autonome de Lomé (transbordement compris) est de quatorze millions huit-cent-soixante-deux mille (14 862 000) tonnes en 2017.

La manutention de toutes ces cargaisons a été assurée par les cinq opérateurs à savoir :

Port Autonome de Lomé (42%);

TOGO TERMINAL (25%);

LOME MULTIPURPOSE TERMINAL (10%);

TERMINAUX CONVENTIONNELS DE LOME (TCL) (4%) ;

LOME CONTAINER TERMINAL (LCT) (19%).

1 375 navires (dont 786 porte-conteneurs, 146 rouliers, 105 conventionnels, 79 pétroliers et 27 minéraliers) ont touché le Port de Lomé contre 1 311 l'année précédente pour des opérations diverses.

**Les** dix principaux partenaires du commerce maritime togolais ont réalisé cette année deux millions trente- huit mille (2 038 000) tonnes soit environ 60% du trafic maritime du Togo. Le premier partenaire du commerce maritime du Togo est la Chine avec 9.55% du trafic, le deuxième est le Pays - Bas avec 9.12%.

Les marchandises générales exportées d'un poids total de quatre cent trente deux mille six cent quatre vingt et un (432 681) tonnes ont été essentiellement consignées par :

MSC Togo avec 202 718 tonnes soit 46.85% du trafic export ;

MAERSK Togo avec 87 708 tonnes soit 20.27% du trafic export ;

CMA CGM Togo avec 76 841 tonnes soit 17.76% du trafic export ;

PIL Togo avec 57 451 tonnes soit 13.28% du trafic export.

Les armements les plus sollicités pour réaliser ce trafic sont :

MSC Line (79%), Maersk Line (11%) à destination de l'Europe du Nord ; (cf. page 23)

MSC Line (67%), Maersk Line (25%) à destination de la façade atlantique de l'Europe (Portugal, Façade atlantique de la France et de l'Espagne); (cf. page 26)

MSC Line (54%), CMA CGM Groupe (41%) à destination de la Méditerranée (Façade méditerranéenne de la France & de l'Espagne, Italie, Grèce, Yougoslavie...); (cf. page 29)

MSC Line (74%), Maersk Line (23%) à destination de l'Amérique ; (cf. page 32)

MSC Line (56%), CMA CGM Groupe (25%) à destination de l'Afrique ; (cf. page 35)

MSC Line (42%), Maersk Line (21%), CMA CGM Groupe (14%) à destination de l'Asie et Océanie. (cf. page 40)

Les marchandises générales importées d'un poids total de un million quatre cent quatre –vingt- six mille (1 486 000) tonnes ont été consignées par :

MSC Togo avec 413 433 tonnes soit 27% du trafic import;

Maersk Togo avec 389 258 tonnes soit 26% du trafic import.

Les chargeurs ont surtout sollicité pour transporter leurs marchandises générales en provenance de :

L'Europe du Nord : Grimaldi Line (31%), MSC Lines (29%), CMA CGM groupe (13%), Safmarine Container Lines (12%); (cf. page 51)

L'Europe Atlantique: MSC Lines (43%), CMA CGM Groupe (21%), Grimaldi Lies (17%); (cf. page 55)

La Méditerranée : Maersk Line (45%), MSC Lines (11%), CMA CGM groupe (10%); (cf. page 58)

L'Amérique: MSC Lines (55%), GRIMALDI Lines (11%); (cf. page 63)

L'Afrique: Maersk Line (23%), MSC Lines (14%), CMA CGM Groupe (10%); (cf. page 68)

L'Asie et Océanie: MSC Lines (26%), Maersk Line (13%), CMA CGM Groupe (14%). (cf. page 73)

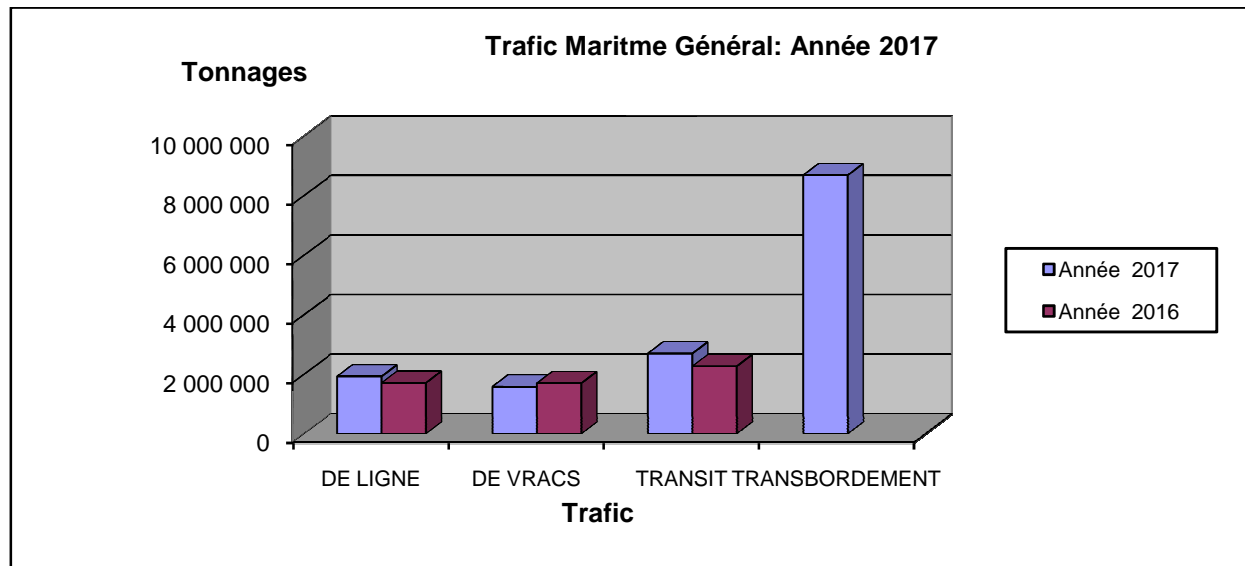
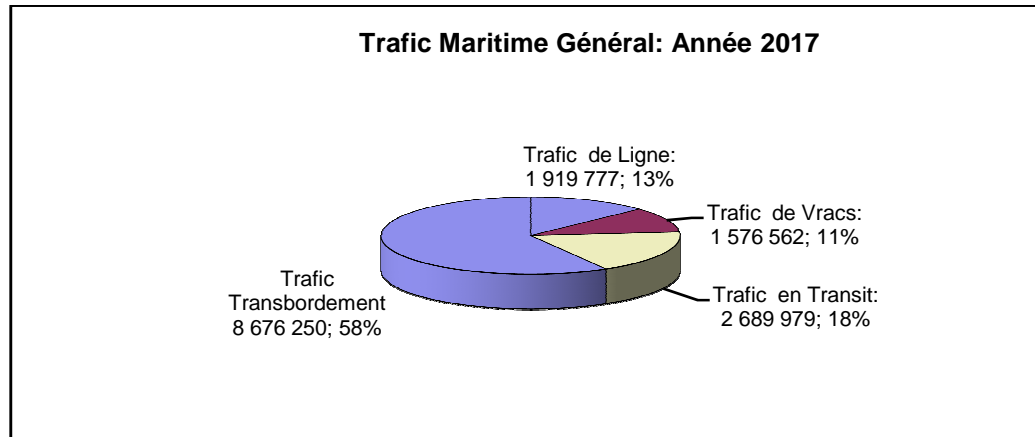
Les marchandises en vrac (solides et liquides) importées d'un poids total de un million cinq cent soixante huit mille (1 568 000) tonnes ont été consignées essentiellement par :

Oil & Marine Agencies (OMA) avec 1 107 899 tonnes soit 70% du trafic import vracs ;

Necotrans Togo avec 252 675 tonnes soit 16% du trafic import vracs.

**TRAFIC MARITIME GENERAL**  
**PERIODE : ANNEE 2017**

TRAFICS		Année 2017	Année 2016	ECART	TAUX DE VARIATION (en %)
		En Tonne			
<b>DE LIGNE</b>	<b>TOTAL</b>	<b>1 919 777</b>	<b>1 706 650</b>	<b>213 126</b>	12%
	IMPORT	1 486 959	1 301 067	185 891	11%
	EXPORT	432 818	405 583	27 235	2%
<b>DE VRACS</b>	<b>TOTAL</b>	<b>1 576 562</b>	<b>1 692 059</b>	- 115 497	-7%
	IMPORT	1 568 096	1 692 059	- 123 963	-7%
	EXPORT	8 466		8 466	1%
<b>NATIONAL</b>	<b>TOTAL</b>	<b>3 496 339</b>	<b>3 398 709</b>	<b>97 630</b>	3%
	IMPORT	3 055 055	2 993 127	61 929	2%
	EXPORT	441 284	405 583	35 701	1%
<b>TRANSIT</b>	<b>TOTAL</b>	<b>2 689 979</b>	<b>2 260 954</b>	<b>429 025</b>	19%
	IMPORT	2 522 433	2 103 841	418 592	19%
	EXPORT	167 546	157 113	10 433	0%
<b>TRANSBORDEMENT</b>	<b>TOTAL</b>	<b>8 676 250</b>	<b>nd</b>		
	IMPORT	8 676 250	<b>nd</b>		
	EXPORT				
<b>GLOBAL</b>	<b>TOTAL</b>	<b>14 862 568</b>	<b>nd</b>		
	IMPORT	14 253 738	<b>nd</b>		
	EXPORT	608 830	<b>nd</b>		



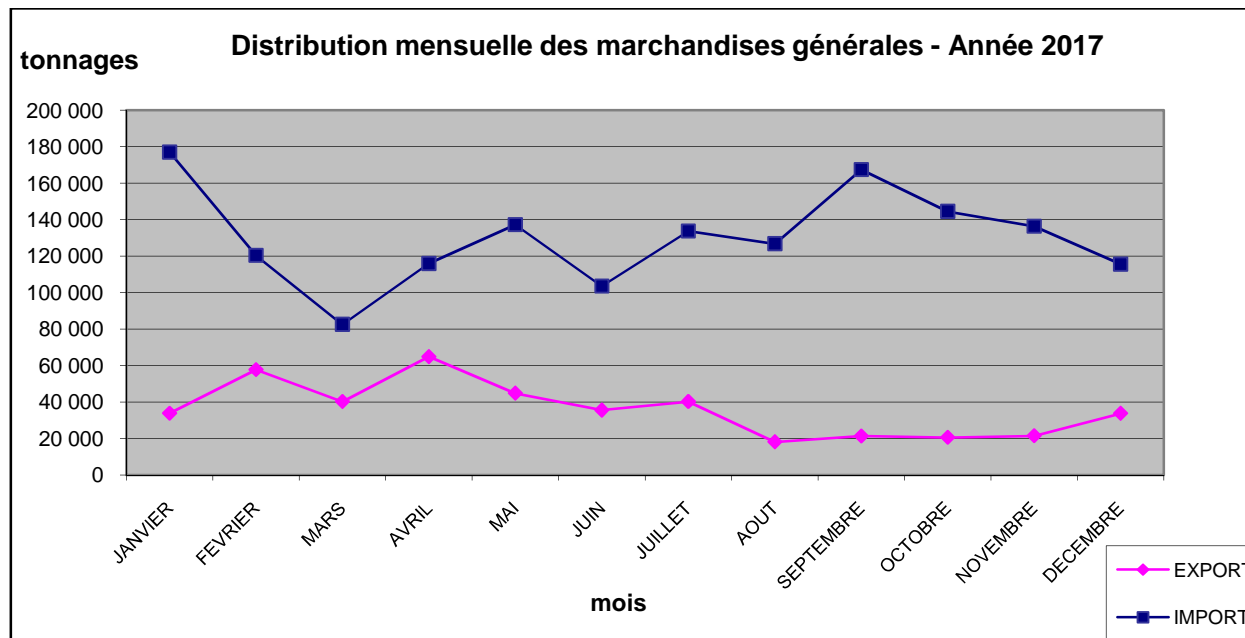
**ETAT RECAPITULATIF DES REALISATIONS PAR CONSIGNATAIRE  
PERIODE : ANNEE 2017**

TRAFICS CONSIGNATAIRES	IMPORT (en tonnes)				EXPORT (en tonnes)				Total (en tonnes)		
	Vracs	Cont+Conv +Roul.	Total	En %	Vracs	Cont+Conv +Roul.	Total	En %	Imp+Exp	En %	Rappel 2016
AQUA MARINE		48 899,064	48 899,064	1,60%					48 899,064	1,40%	38 297
ATLANTIC SHIP. TG		17 049,654	17 049,654	0,56%					17 049,654	0,49%	15 729
CIAT	10 198,766	59 496,628	69 695,394	2,28%					69 695,394	1,99%	30 999
CMA CGM TOGO		112 232,854	112 232,854	3,67%		76 841,582	76 841,582	17,41%	189 074,436	5,41%	168 759
GATO SHIPPING	22 393,181		22 393,181	0,73%					22 393,181	0,64%	10 733
GMT SHIPPING TG		26 097,906	26 097,906	0,85%					26 097,906	0,75%	17 374
GRIMALDI TOGO		108 997,804	108 997,804	3,57%		1 625,703	1 625,703	0,37%	110 623,507	3,16%	93 042
INTER SEAS TOGO		10 428,772	10 428,772	0,34%					10 428,772	0,30%	41 911
INNO TRANS TOGO	15 000,000		15 000,000	0,49%					15 000,000	0,43%	29 080
MITRACO-TOGO	21 650,000	11 000,000	32 650,000	1,07%	8 465,979		8 465,979	1,92%	41 115,979	1,18%	86 000
MAERSK-TOGO		389 258,835	389 258,835	12,74%		87 708,851	87 708,851	19,88%	476 967,686	13,64%	484 932
MSC TOGO		413 433,039	413 433,039	13,53%		202 718,412	202 718,412	45,94%	616 151,451	17,62%	434 502
NAVITRANS AFRICA-TG		33 317,937	33 317,937	1,09%		2 162,830	2 162,830	0,49%	35 480,767	1,01%	17 974
NECOTRANS	252 675,400	44 686,327	297 361,727	9,73%		532,440	532,440	0,12%	297 894,167	8,52%	335 140
OIL AND MARINE AGENCIES	1 107 899,750		1 107 899,750	36,26%					1 107 899,750	31,69%	1 065 968
PIL TOGO		110 241,057	110 241,057	3,61%		57 451,228	57 451,228	13,02%	167 692,285	4,80%	84 739
SAGA-TOGO		17 195,716	17 195,716	0,56%		2 911,538	2 911,538	0,66%	20 107,254	0,58%	23 929
SAFMARINE CONT. LINE TG						523,020	523,020	0,12%	523,020	0,01%	
SGMT	8 000,000		8 000,000	0,26%					8 000,000	0,23%	
STCM	82 568,500	82 613,876	165 182,376	5,41%		193,417	193,417	0,04%	165 375,793	4,73%	127 145
UMAT	25 211,356	2 006,250	27 217,606	0,89%					27 217,606	0,78%	40 527
WEST ATLANTIC PORT SCE	22 499,500		22 499,500	0,74%					22 499,500	0,64%	
AUTRES CONSIGNATAIR.		3,025	3,025	0,00%		148,780	148,780	0,03%	151,805	0,00%	251 930
TOTAL GENERAL	1 568 096,453	1 486 958,744	3 055 055,197	100%	8 465,979	432 817,801	441 283,780	100%	3 496 338,977	100%	3 398 709

**DISTRIBUTION MENSUELLE DES TRAFICS  
DE MARCHANDISES GENERALES (Transit & Vrats Exclus)  
PERIODE : ANNEE 2017**

PERIODE	TRAFIC CONVENT.		TRAFIC CONTENEURISE								TRAFIC ROULIER		TRAFIC TOTAL				
	En tonnes		EXPORT			IMPORT					En Tonnes		En Tonnes			En %	Rappel 2016
	EXPORT	IMPORT	20'	40'	45'	En Tonne	20'	40'	45'	En Tonne	EXPORT	IMPORT	EXPORT	IMPORT	EXP+IMP		
JANVIER	25,240	35 961,714	1 365	11	738	33 529,805	2 134	102	1 534	79 230,136	296,800	12 410,218	33 851,845	127 602,068	161 453,913	8,41%	154 702
FEVRIER		26 246,48	2 735	8	705	57 795,705	2 533	117	1 661	88 594,526	2,035	5 563,901	57 797,740	120 404,902	178 202,642	9,28%	145 036
MARS		8 547,23	2 376	18	553	40 227,946	2 035	88	1 236	66 493,954	4,786	7 475,702	40 232,732	82 516,890	122 749,622	6,39%	142 683
AVRIL	33,500	27 347,91	2 336	10	1 025	64 712,643	2 241	106	1 715	81 265,628	211,391	7 340,320	64 957,534	115 953,862	180 911,396	9,42%	130 412
MAI		28 710,04	1 307	29	704	44 782,266	2 671	191	1 931	99 213,908	39,892	9 329,764	44 822,158	137 253,707	182 075,865	9,48%	154 131
JUIN		9 309,81	1 248	10	377	35 507,486	2 229	146	1 833	84 734,249	79,893	9 497,601	35 587,379	103 541,656	139 129,035	7,25%	145 246
JUILLET	120,200	24 364,95	1 210	11	585	40 035,069	2 405	130	1 603	83 755,989	69,823	10 227,876	40 225,092	118 348,818	158 573,910	8,26%	136 333
AOUT	6,000	6 772,92	682	2	150	18 086,067	3 077	167	2 109	111 298,668		8 724,612	18 092,067	126 796,202	144 888,269	7,55%	154 953
SEPTEMBRE		33 653,87	729		222	21 308,673	2 898	112	1 990	104 376,029	48,689	6 888,445	21 357,362	144 918,346	166 275,708	8,66%	117 475
OCTOBRE		30 630,88	783	1	163	20 639,407	2 979	151	1 807	105 041,341	62,103	8 840,475	20 701,510	144 512,695	165 214,205	8,61%	145 385
NOVEMBRE		23 767,48	853	4	148	21 442,695	2 641	200	2 285	107 274,831	5,385	5 370,708	21 448,080	136 413,022	157 861,102	8,22%	104 553
DECEMBRE		17 445,80	1 410	4	196	33 694,610	3 064	127	1 821	105 892,387	49,692	5 358,386	33 744,302	128 696,576	162 440,878	8,46%	175 741
<b>TOTAL GL</b>	<b>184,940</b>	<b>272 759,090</b>	<b>17 034</b>	<b>108</b>	<b>5 566</b>	<b>431 762,372</b>	<b>30 907</b>	<b>1 637</b>	<b>21 525</b>	<b>1 117 171,646</b>	<b>870,489</b>	<b>97 028,008</b>	<b>432 817,801</b>	<b>1 486 958,744</b>	<b>1 919 776,545</b>	<b>100%</b>	<b>1 706 650</b>





**REPARTITION DU TRAFIC MARITIME DU TOGO PAR PAYS (Vracs Inclus)  
PERIODE : ANNEE 2017**

TRAFICS PAYS	IMPORT	EXPORT	TOTAL	En %	Rappel 2016
AFRIQUE DU SUD	120 031,574	8 953,810	128 985,384	3,69%	141265,374
ALGERIE	2 044,366	287,021	2 331,387	0,07%	182,053
ALLEMAGNE	22 882,019	273,878	23 155,897	0,66%	37476,547
ANGOLA	1 259,278	106,509	1 365,787	0,04%	2927,592
ARABIE SAOUDITE	14 759,403	15 010,044	29 769,447	0,85%	37638,666
BAHAMAS	2 487,731		2 487,731	0,07%	0
BANGLADESH	119,044	10 144,184	10 263,228	0,29%	13059,648
BELGIQUE	172 210,889	4 533,221	176 744,110	5,06%	155595,195
BENIN	128,482	7 908,766	8 037,248	0,23%	618,656
BRESIL	93 330,536	12,098	93 342,634	2,67%	80296,493
BULGARIE	20 091,393		20 091,393	0,57%	47902,96
CAMEROUN	309,890	3 771,156	4 081,046	0,12%	10224,484
CANADA	37 103,709	644,742	37 748,451	1,08%	49961,783
CHINE	309 123,794	24 673,607	333 797,401	9,55%	377556,415
CONGO	280,430	5 229,672	5 510,102	0,16%	721,661
COREE DU SUD	53 624,464	12 371,020	65 995,484	1,89%	44354,079
COTE D'IVOIRE	36 233,224	5 802,607	42 035,831	1,20%	150665,355
EGYPTE	15 540,261	1,830	15 542,091	0,44%	6154,118
EMIRATS ARABES UNIS	41 335,481	267,520	41 603,001	1,19%	62456,866
ESPAGNE	207 944,377	13 974,954	221 919,331	6,35%	358690,94
ESTONIE	29 159,859		29 159,859	0,83%	4,546
ETATS-UNIS	193 832,601	2 632,990	196 465,591	5,62%	105984,832
FINLANDE	23 728,355	336,350	24 064,705	0,69%	105,3
FRANCE	144 873,508	6 662,408	151 535,916	4,33%	117988,399
GABON	822,613	3 806,328	4 628,941	0,13%	17327,913
GAMBIE	86,050	678,307	764,357	0,02%	403,972
GHANA	7 137,990	189,504	7 327,494	0,21%	4105,09
GIBRALTAR	11 024,449		11 024,449	0,32%	0
GRECE	520,024	5,160	525,184	0,02%	823,405
GUATEMALA	30 096,000		30 096,000	0,86%	39550,75

Suite à la page suivante

Suite de la page précédente

GUINEE	8,800	1 401,219	1 410,019	0,04%	893,531
GUINEE BISSAU	16 123,254	1 188,216	17 311,470	0,50%	15239,476
GUINEE EQUATORIALE	72,730	603,847	676,577	0,02%	228,672
HONG KONG	3 339,403	461,199	3 800,602	0,11%	691,408
INDE	83 797,551	148 490,727	232 288,278	6,64%	198383,03
INDONESIE	81 300,005	2 105,980	83 405,985	2,39%	63190,958
IRAN	812,485		812,485	0,02%	127,62
IRLANDE	720,333	9,760	730,093	0,02%	500,709
ISRAEL	15 932,853		15 932,853	0,46%	18720,395
ITALIE	27 347,551	9 639,347	36 986,898	1,06%	43568,31
JAPON	18 800,988	239,540	19 040,528	0,54%	73314,788
KENYA	165,970	530,178	696,148	0,02%	314,248
LETONIE/LATVIA	62 170,673		62 170,673	1,78%	4623,564
LIBAN	1 695,530	303,598	1 999,128	0,06%	1871,529
LIBERIA	2 695,242	1 752,096	4 447,338	0,13%	694,012
LITHUANIA	1 647,740		1 647,740	0,05%	4953,8
MALAISIE	90 136,485	5 118,104	95 254,589	2,72%	186755,823
MALTE	5 089,868		5 089,868	0,15%	972,128
MAROC	122 188,269	11 029,553	133 217,822	3,81%	103748,049
MAURITANIE	28 722,457	9,140	28 731,597	0,82%	20879,428
MOZAMBIQUE	144 410,355	122,330	144 532,685	4,13%	51377,675
MYANMAR	14 408,333		14 408,333	0,41%	0
NIGERIA	1 096,140	1 560,238	2 656,378	0,08%	11056,839
NORVEGE	28 301,765		28 301,765	0,81%	19,19
OMAN	597,359	100,000	697,359	0,02%	0
PAKISTAN	14 517,549	14 420,016	28 937,565	0,83%	32511,258
PARAGUAY	648,926		648,926	0,02%	61,403
PAYS BAS	317 291,958	1 621,400	318 913,358	9,12%	186762,65
POLOGNE	21 597,163	38,740	21 635,903	0,62%	13579,036
PORTUGAL	3 532,690	1 433,997	4 966,687	0,14%	3699,635
QATAR	3 713,834		3 713,834	0,11%	615,97
ROYAUME UNI	22 651,284	108,383	22 759,667	0,65%	16409,897
RUSSIE	123 513,178		123 513,178	3,53%	23200,192

Suite à la page suivante

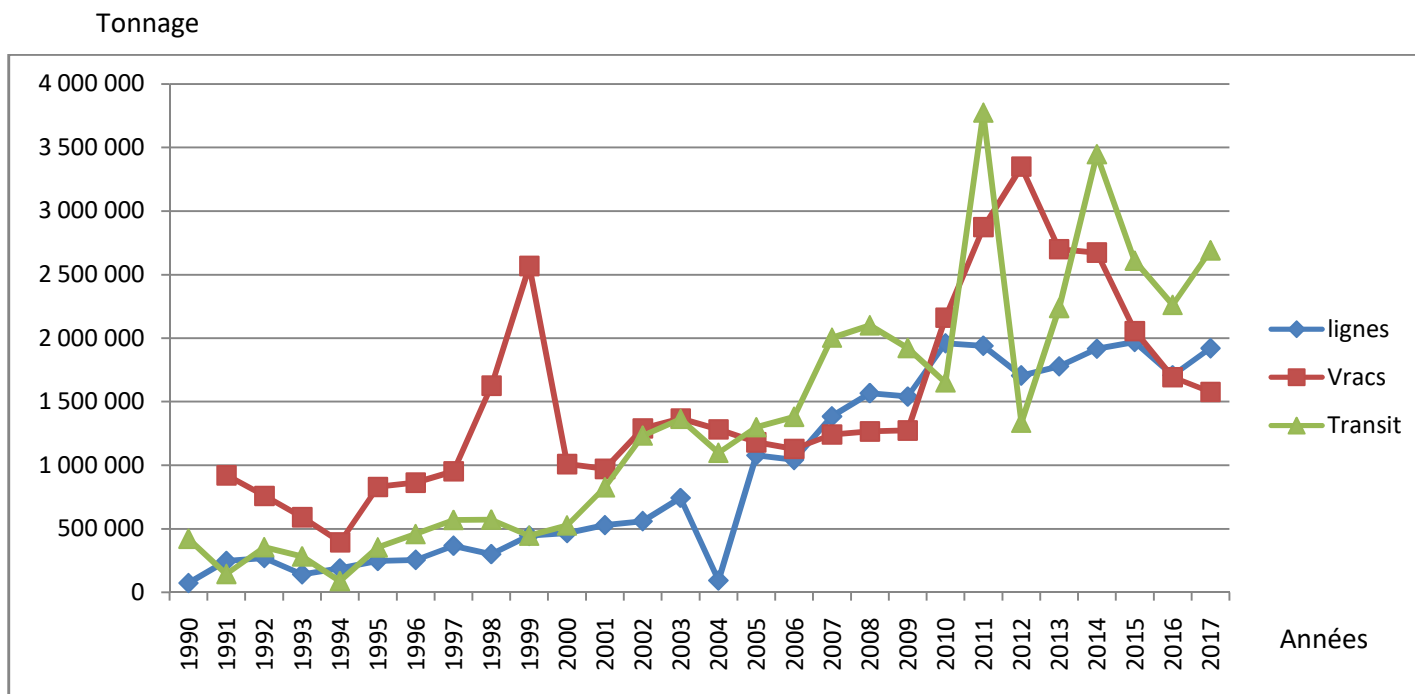
Suite de la page précédente

SENEGAL	10 560,543	16 141,371	26 701,914	0,76%	21289,607
SINGAPOUR	16 686,181	41 985,807	58 671,988	1,68%	55584,08
SOUDAN		2 854,460	2 854,460	0,08%	12,24
SRILANKA	207,476	26 487,043	26 694,519	0,76%	30125,343
SUEDE	317,815	15,895	333,710	0,01%	295,572
TAIWAN	690,268	837,451	1 527,719	0,04%	1707,246
TANZANIE	28,100	601,365	629,465	0,02%	144,892
THAILANDE	66 748,899	4 252,899	71 001,798	2,03%	41657,087
TUNISIE	4 283,296	289,859	4 573,155	0,13%	11349,047
TURQUIE	46 358,429	3 852,478	50 210,907	1,44%	73815,561
UKRAINE	16 968,385		16 968,385	0,49%	621,318
VENEZUELA	11 046,382		11 046,382	0,32%	0
VIETNAM	4 759,297	12 618,758	17 378,055	0,50%	14976,04
AUTRES PAYS	25 229,611	781,100	26 010,711	0,74%	204123,05
<b>TOTAL GENERAL</b>	<b>3 055 055,197</b>	<b>441 283,780</b>	<b>3 496 338,977</b>	<b>100%</b>	<b>3 398 709,398</b>

### Evolution des trafics de 1990 à 2017

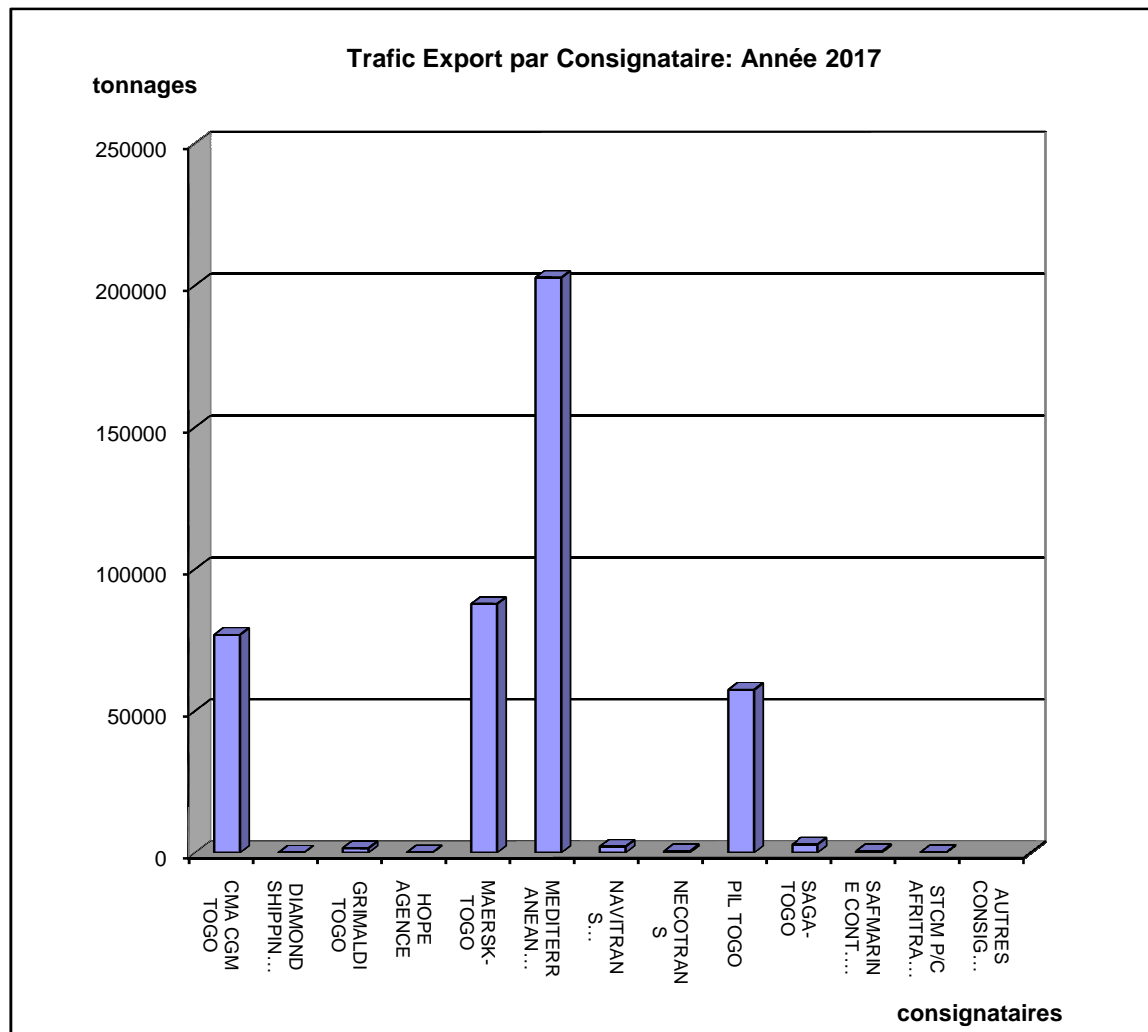
Trafics	Ligne	Vrac	Transit	Total
Années	en tonnes			
1990	71 958		421 759	493 717
1991	245 300	920 806	144 743	1 310 849
1992	267 879	758 596	355 000	1 381 475
1993	140 565	591 213	281 973	1 013 751
1994	186 810	393 825	88 355	668 990
1995	246 296	829 159	353 574	1 429 029
1996	254 037	862 947	458 009	1 574 993
1997	365 031	951 291	569 112	1 885 434
1998	299 003	1 625 530	571 658	2 496 191
1999	443 595	2 566 232	445 540	3 455 367
2000	466 169	1 008 309	526 504	2 000 982
2001	527 894	970 658	825 816	2 324 368
2002	558 747	1 289 617	1 232 754	3 081 118
2003	741 844	1 367 489	1 363 518	3 472 851
2004	91 480	1 281 881	1 097 484	2 470 845
2005	1 076 841	1 179 411	1 298 643	3 554 895
2006	1 040 848	1 128 236	1 380 778	3 549 862
2007	1 383 382	1 241 711	2 003 491	4 628 584
2008	1 566 556	1 265 605	2 100 576	4 932 737
2009	1 539 487	1 273 189	1 921 623	4 734 299
2010	1 959 249	2 160 362	1 650 525	5 770 136
2011	1 939 609	2 872 145	3 773 159	8 584 913
2012	1 705 470	3 347 565	1 334 156	6 387 191
2013	1 777 843	2 699 008	2 236 742	6 713 593
2014	1 915 668	2 672 061	3 446 059	8 033 788
2015	1 968 769	2 054 659	2 608 619	6 632 047
2016	1 706 650	1 692 059	2 260 954	5 659 663
2017	1 919 777	1 576 562	2 689 979	6 186 318

### Evolution des trafics de 1990 à 2017



**Trafic Export: Réalisations annuelles par consignataire (Transit & Vrats exclus)**  
**PERIODE : ANNEE 2017**

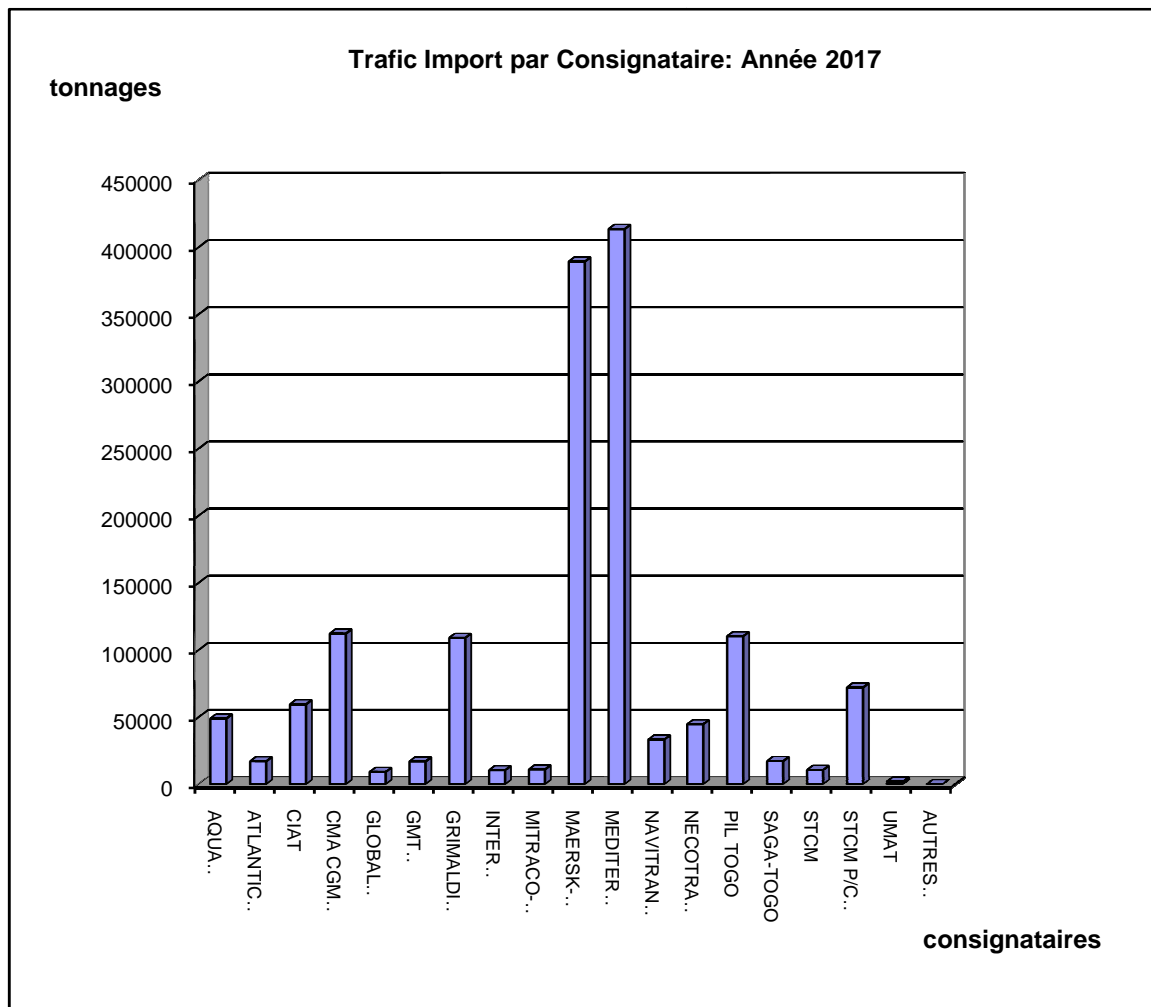
Consignataires	Export (en Tonnes)	Rappel 2016
CMA CGM TOGO	76 841,582	<b>63 052</b>
DIAMOND SHIPPING SERVICE	28,580	<b>3 867</b>
GRIMALDI TOGO	1 625,703	<b>1 174</b>
HOPE AGENCE	120,200	-
MAERSK-TOGO	87 708,851	<b>111 436</b>
MSC TOGO	202 718,412	<b>169 827</b>
NAVITRANS AFRICA-TG	2 162,830	<b>1 081</b>
NECOTRANS	532,440	<b>7 122</b>
PIL TOGO	57 451,228	<b>25 677</b>
SAGA-TOGO	2 911,538	<b>9 134</b>
SAFMARINE CONT. LINE TOGO	523,020	-
STCM	193,417	-
AUTRES CONSIGNATAIRES		<b>13 212</b>
<b>Total Général</b>	<b>432 817,801</b>	<b>405 582,842</b>



**Trafic Import : Réalisations annuelles par consignataire (Transit & Vrac exclus)**

**PERIODE : ANNEE 2017**

Consignataires	Import (en Tonnes)	Rappel 2016
AQUA MARINE	48 899,064	<b>38 297</b>
ATLANTIC SHIPPING TOGO	17 049,654	<b>15 729</b>
CIAT	59 496,628	-
CMA CGM TOGO	112 232,854	<b>105 707</b>
GLOBAL SHIPPING TOGO	9 128,166	<b>12 361</b>
GMT SHIPPING TOGO SA	16 969,740	<b>5 013</b>
GRIMALDI TOGO	108 997,804	<b>86 944</b>
INTER SEAS TOGO	10 428,772	<b>11 151</b>
MITRACO-TOGO	11 000,000	-
MAERSK-TOGO	389 258,835	<b>373 495</b>
MSC TOGO	413 433,039	<b>264 675</b>
NAVITRANS AFRICA-TOGO	33 317,937	<b>16 893</b>
NECOTRANS	44 686,327	<b>113 655</b>
PIL TOGO	110 241,057	<b>59 061</b>
SAGA-TOGO	17 195,716	<b>14 794</b>
STCM	10 615,263	<b>2 025</b>
STCM	71 998,613	<b>88 099</b>
UMAT	2 006,250	<b>6 482</b>
AUTRES CONSIGNATAIRES	3,025	<b>86 685</b>
<b>Total Général</b>	<b>1 486 958,744</b>	<b>1 301 067</b>





**TRAFIC CONTENEUR**  
**PERIODE : ANNEE 2017**

TRAFICS		Année 2017	Année 2016	ECART	TAUX DE VARIATION (en %)
		En TEU			
<b>NATIONAL</b>	<b>TOTAL</b>	<b>112 521</b>	<b>109 771</b>	<b>2 751</b>	<b>3%</b>
	IMPORT	82 745	73 026	9 720	9%
	EXPORT	29 776	36 745	- 6 969	-6%
<b>TRANSIT</b>	<b>TOTAL</b>	<b>76 394</b>	<b>62 633</b>	<b>13 761</b>	<b>22%</b>
	IMPORT	63 555	50 947	12 609	20%
	EXPORT	12 839	11 686	1 153	2%
<b>TRANSBORDEMENT</b>	<b>TOTAL</b>	<b>301 619</b>	<b>nd</b>		
	IMPORT	301 619	<b>nd</b>		
	EXPORT				
<b>GLOBAL</b>	<b>TOTAL</b>	<b>490 533</b>	<b>nd</b>		
	IMPORT	447 919	<b>nd</b>		
	EXPORT	42 614	<b>nd</b>		

**Trafic par type de navires et par consignataire**  
**PERIODE : ANNEE 2017**

Consignataires	Porte- conten.	Convent.	Rouliers	Frigo	Minéral	Pétrol.	Tankers	Barges	Chalutiers	Caboteurs	Remorq.	Autres	Total	Rappel 2016
	Nombres Escales													
AFRITRAMP	5	3	1										9	3
AQUA MARINE	1	5	35									4	45	37
ANUKUADE SHIP. TOGO		1		13									14	15
CIAT		4					3					1	8	4
CMA CGM TOGO	74												74	101
DIAMOND SHIP. SCE	4												4	27
GATO SHIPPING		3			2	1						1	7	5
GMT SHIP. TOGO SA		4								1		1	6	2
GRIMALDI TOGO	1		104									1	106	91
INTER MARITIME										9			9	10
INTER SEAS TOGO	1			9								2	12	16
MITRACO-TOGO		9			1						1		11	15
MAERSK-TOGO	131	2	1									4	138	104
MSC TOGO	393	3				1						6	403	337
NAVITRANS	25	2											27	24
NECOTRANS	2	9			13		3					8	35	79
OMA		4			2	75	5				30	8	124	108
ETS PAKO							1		1		14	11	27	38
PIL TOGO	131	13											144	114
SAGA-TOGO	14		4							1			19	23
STE HAWA										13		1	14	11
SITTMAN	1								20		6	3	30	24
STCM	2	30	1	6	1							1	41	37
TAAL		7			7								14	15
TMS											9		9	
UMAT		5					3					1	9	6
AUTRES CONSIGNATAIRES	1	1		7	1	2			2	8	7	7	36	65
<b>TOTAL GRAL</b>	<b>786</b>	<b>105</b>	<b>146</b>	<b>35</b>	<b>27</b>	<b>79</b>	<b>15</b>		<b>23</b>	<b>32</b>	<b>67</b>	<b>60</b>	<b>1 375</b>	<b>1 311</b>

**ETAT RECAPITULATIF DES REALISATIONS PAR MENTIONNEMENT  
NATIONAL ET TRANSIT  
PERIODE : ANNEE 2017**

MANUTENTIONNAIRES	Vracs liquides	Vracs solides	Convention.						Rouliers		TOTAL
				20'	40'	45'	AUTRES	Poids	NB	Poids	
											-
PAL	1 065 237,411	1 391 691,899	145 538,122						4	22,025	2 602 489,46
TOGO TERMINAL		47,150	982,958	46 478	1 818	30 834	2	1 580 196,035	154	1 292,214	1 582 518,36
LOME MULTIPURPOSE TERMINAL		94 814,000	359 179,253	28	31	22		1 936,835	59 973	139 043,478	594 973,57
TERMINAUX CONVENTION. DE LOME		55 832,500	191 134,767	13				185,389	109	1 351,893	248 504,55
LOME CONTAINER TERMINAL				36 277	702	13 962		1 157 786,190	0		1 157 786,19
<b>TOTAL</b>	<b>1 065 237,411</b>	<b>1 542 385,549</b>	<b>696 835,100</b>	<b>82 796</b>	<b>2 551</b>	<b>44 818</b>	<b>2</b>	<b>2 740 104,449</b>	<b>60 240</b>	<b>141 709,610</b>	<b>6 186 272,119</b>

**TRAFIC TRANSBORDEMENT**  
**TABLEAU CROISE PAR ZONE GEOGRAPHIQUE**  
**PERIODE : ANNEE 2017**

Destination	SUD EUROPE	NORD EUROPE	MEDITER.	AMERIQUE	ASIE & OCEANIE	AFRIQUE	TOTAL	
Origine	En Tonnes							En %
SUD EUROPE	20,060	6,200			6 299,724	187 692,631	<b>194 018,615</b>	<b>2,24%</b>
NORD EUROPE				6,972	22 426,523	124 463,213	<b>146 896,708</b>	<b>1,69%</b>
MEDITER.		22,528				191 754,599	<b>191 777,127</b>	<b>2,21%</b>
AMERIQUE				26,000	6 166,550	147 950,384	<b>154 142,934</b>	<b>1,78%</b>
ASIE & OCEANIE	73,306	26,541			54,542	2 655 063,128	<b>2 655 217,517</b>	<b>30,60%</b>
AFRIQUE	30 131,759	62 304,763	71 192,896	28 985,442	4 729 454,681	411 127,217	<b>5 334 196,758</b>	<b>61,48%</b>
<b>TOTAL GENERAL</b>	<b>30 225,125</b>	<b>62 360,032</b>	<b>71 192,896</b>	<b>29 018,414</b>	<b>4 764 402,020</b>	<b>3 718 051,172</b>	<b>8 676 249,659</b>	<b>100%</b>